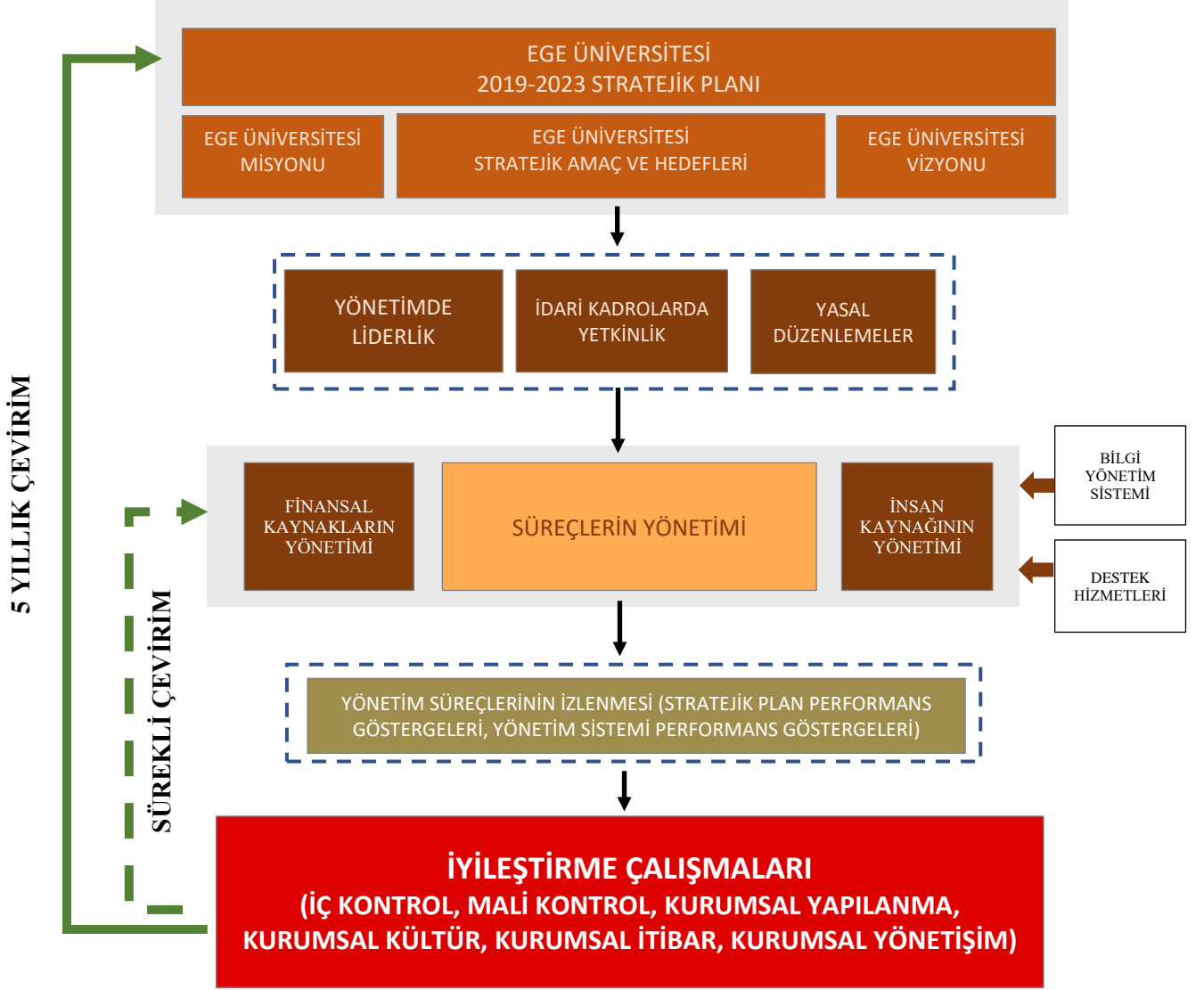


EGE ÜNİVERSİTESİ'NDE YÖNETİM SİSTEMİ SÜREÇLERİNDE PUKÖ DÖNGÜSÜ



Planlama: Üniversitenin yönetsel ve idari süreçlere ilişkin planlaması; üst yönetim, Strateji Geliştirme Daire Başkanlığı tarafından ilgili mevzuat, yasa ve yönetmelikler temel alınarak yapılmaktadır. Üniversitenin misyon ve vizyonu ile stratejik amaç ve hedefleri, bu aşamada belirleyici bir öneme sahiptir. etkili bir Üniversitemizin araştırma üniversitesi olma amacının yanı sıra YÖKAK Kurumsal akreditasyon programı adayı olması, planlama sürecinde ve önceliklerin belirlenmesinde etkili bir rol üstlenmektedir.

Uygulama: Üniversitenin yönetsel ve idari süreçlerine ilişkin planlar; üst yönetim, Strateji Geliştirme Daire Başkanlığı, fakülte, enstitü, meslek yüksekokulu, yüksekokul, araştırma-uygulama merkezleri ve daire başkanlıkları nezdinde uygulanmaktadır.

Kontrol Et: Üniversitenin yönetsel ve idari süreçleri ile bu kapsamda gerçekleştirilen faaliyetler; üst yönetim, İç Denetim birimi ve Strateji Geliştirme Daire Başkanlığı tarafından 'Stratejik Plan İzleme ve Değerlendirme', 'İç Kontrol' ve 'Mali Kontrol' raporları aracılığıyla düzenli olarak izlenmektedir.

Önem Al: İç Denetim birimi ve Strateji Geliştirme Daire Başkanlığı, iç kontrol ve risk değerlendirme belgelerini temel alarak hazırladığı değerlendirmeleri, Üniversite üst yönetimine raporlamaktadır.

Kanıtlar:

- E.Ü. 2019-2013 Stratejik Planı
- E.Ü. İç Kontrol Uyum Eylem Planı
- E.Ü. Eğitim Komisyonu Çalışma Usul ve Esasları
- E.Ü. Eğitim-Öğretim Yönetmeliği
- E.Ü. Lisansüstü Eğitim-Öğretim Yönetmeliği
- E.Ü. Araştırma Stratejisi ve Politika Belgesi
- E.Ü. Araştırma-Uygulama Merkezleri Yönetmeliği
- E.Ü. Akademik Veri İzleme Sistemi Raporları
- E.Ü. BAP İzleme Raporları
- E.Ü. TTO İzleme Raporları
- E.Ü. Performans İzleme Raporları
- E.Ü. İç Denetim Raporları
- E.Ü. Mali Kontrol Raporları